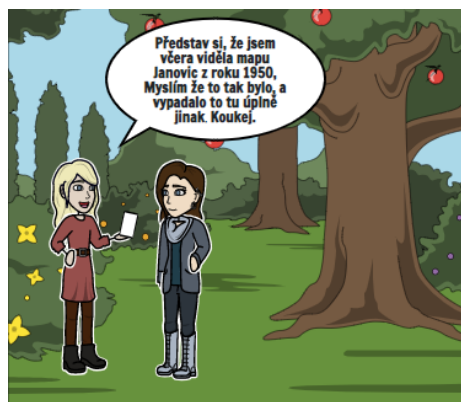
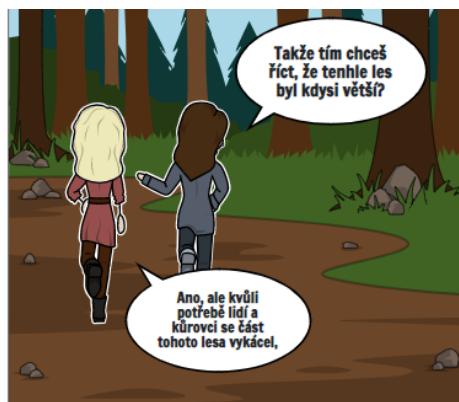


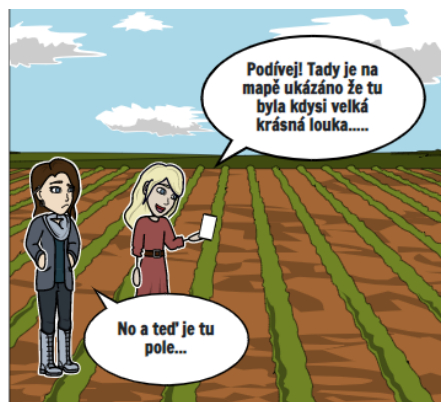
Půda – VÝSTUPY ŽÁKŮ, zpracováno v aplikaci <https://www.storyboardthat.com/cs/storyboard-creator>



Holky si řekly, že se půjdou projít po Janovicích a podívají se, co vše se za tu dobu změnilo.



Holky se z mapy dozvěděly, že lesů bylo kdysi více.



Holky zjistily, že polí pomalu přibývá..



Některé domy se zachovaly.



Lidé se do Janovic pořád stěhují, proto se staví nové domy.



No jo.. doba se pořád mění.

Komentář učitele:

Děvčata zjistila, že krajina se od 50. let značně proměnila. Nejvíce z hlediska stavby lesa, přibylo polí a domů.

Průvodce jim na procházce dělá mapu, kde porovnávají místa kdysi a nyní.

Vnímám, že zadání nedotáhly do konce, protože nevidím žádný vhled do budoucnosti, jen obecné konstatování.

Na práci je vidět, že děvčata reflektují změny v krajině v nejvíce zasažených místech obce, ale neuvádějí žádné návrhy na proměnu do budoucna.



Je pravda, že v roce 2003 se Janovice už celkem podobaly dnešním dnům.



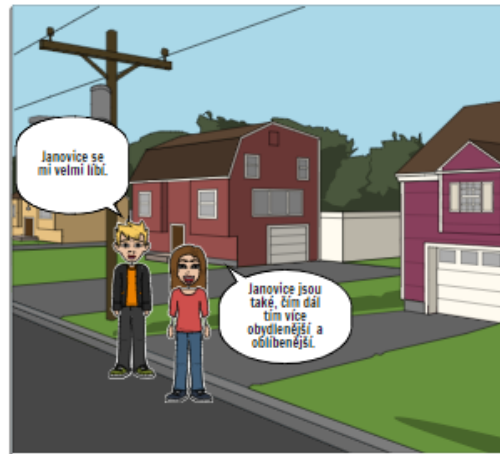
Z hlediska lesů jsou na tom Janovice podobně jako v roce 2003.



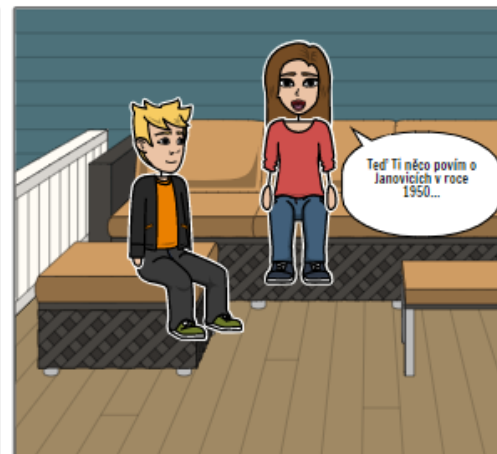
Člověk si pro svou potřebu Janovice více přivlastnil.



Rybník u Kuřky byl uměle vytvořen a je největší vodní plochou v Janovicích. Rozhodně Janovicím prospívá z hlediska živočichů.



Zastavěnost v Janovicích prudce roste, je zde vidět i modernizace. Na místech polí jsou vystavovány domy.



V 50. letech byly Janovice méně zastavěné a obydlené, lesů bylo viditelně méně. Zatímco loukami a poli byly Janovice poseté.

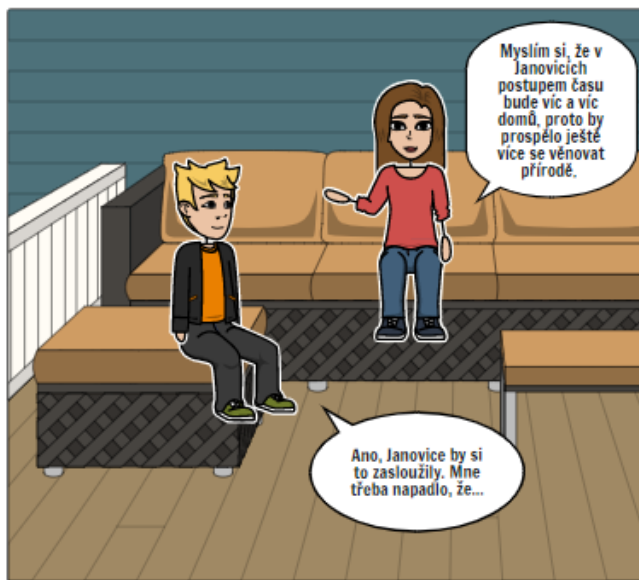
Komentář učitele:

Děvčata se věnovala nejdříve proměně krajiny mezi lety 2003 až 2021. Všimly si většího množství polí, nového rybníku, který byl uměle vytvořen a modernizace obce.

Velmi krátce komentují srovnání s rokem 1950.

V závěru předvídají čím dál větší zastavěnost a proto navrhuji jednoduché kroky, které jsou spíš obecného rázu.

Děvčata pracují i s informací, kterou mají, že v Janovicích jsou černé skládky a uvádí jako jeden z kroků jejich odstranění.



...bychom v lesích mohli udělat alespoň malou nedotčenou oblast, jen pro zvířata. A věnovat se také tomu, aby v přírodě nebyly odpadky, nevyskytovaly se tu větší skládky, rozhodně to byly kroky k lepšímu.